

Entità delle prestazioni

Hoval TopSafe®

- Copre i costi dei lavori di manutenzione e riparazione delle sottostazioni di trasferimento del calore teletermico Hoval.
- Incluso il servizio d'assistenza raggiungibile 24 ore su 24 e 365 giorni all'anno.
- In caso di necessità, si possono includere altri componenti del sistema.

Hoval TopSafe® Centrale termica

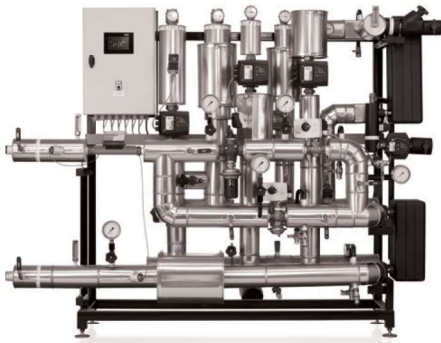
Componenti inclusi:

- sottostazione di trasferimento del calore teletermico
- dispositivo di regolazione
- Gruppo rubinetteria dell'impianto di riscaldamento

Hoval TopSafe® Sistema

Componenti inclusi:

- sottostazione di trasferimento del calore teletermico
- dispositivo di regolazione
- Gruppo rubinetteria dell'impianto di riscaldamento
- Scaldacqua (circuiti di carica)
- Quadro elettrico di comando Hoval



Hoval TopSafe®

Sottostazione di trasferimento del calore teletermico Hoval (TransTherm giro plus und pro 1I-xH)

Centrale termica

Sistema

	Centrale termica	Sistema
• Manutenzione		
– Filtro	■	■
– Verifica e sostituzione (se necessario) delle parti soggette ad usura	■	■
– Impostazioni specifiche dell'impianto per ottenere la massima efficienza del rendimento	■	■
• Controllo		
– Scambiatore di calore	■	■
– Dispositivo di regolazione, organi di regolazione, termostati e sonde	■	■
– Valvola antiritorno, filtro	■	■
– Dispositivi di sicurezza	■	■
– Temperature, pressione e portata lato primario e secondario	■	■
– Gruppo rubinetteria dell'impianto di riscaldamento pompa di circolazione inclusa	■	■
– Scaldacqua (circuiti di carica)		■
– Quadro elettrico di comando		■
• Stesura di un protocollo di manutenzione	■	■

Opzione

- Pulizia dello scaldacqua

Avvertenze

- L'accesso agli aggregati Hoval deve sempre essere garantito per consentire l'esecuzione dei lavori di manutenzione e controllo.
- I lavori esclusi dal contratto – come per esempio spurgare il sistema di emissione del calore – sono descritti nelle condizioni generali di contratto.
- Intervallo di manutenzione: 1 volta all'anno.