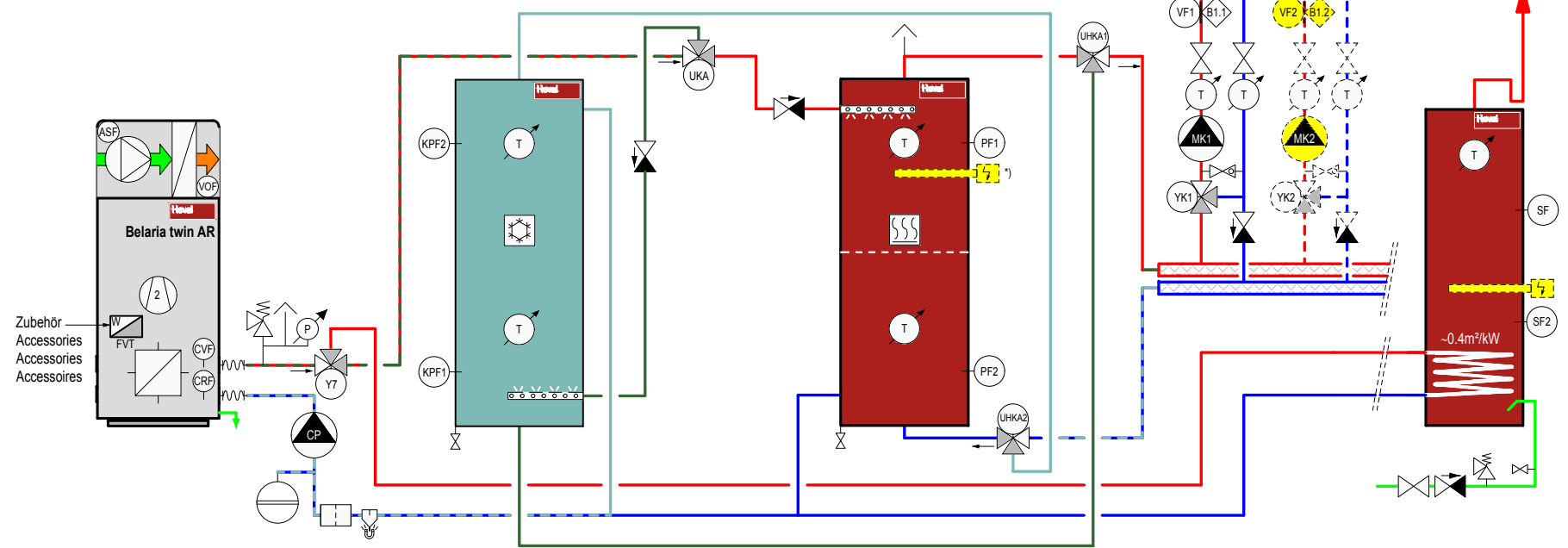


*) = Notwendig für die IBN bei kalten System Temperaturen
 *) = Necessary for commissioning at low system temperatures
 *) = Nécessaire pour la mise en service en cas de températures du système basses
 *) = Necessaria per la messa in funzione in presenza di temperature di sistema basse



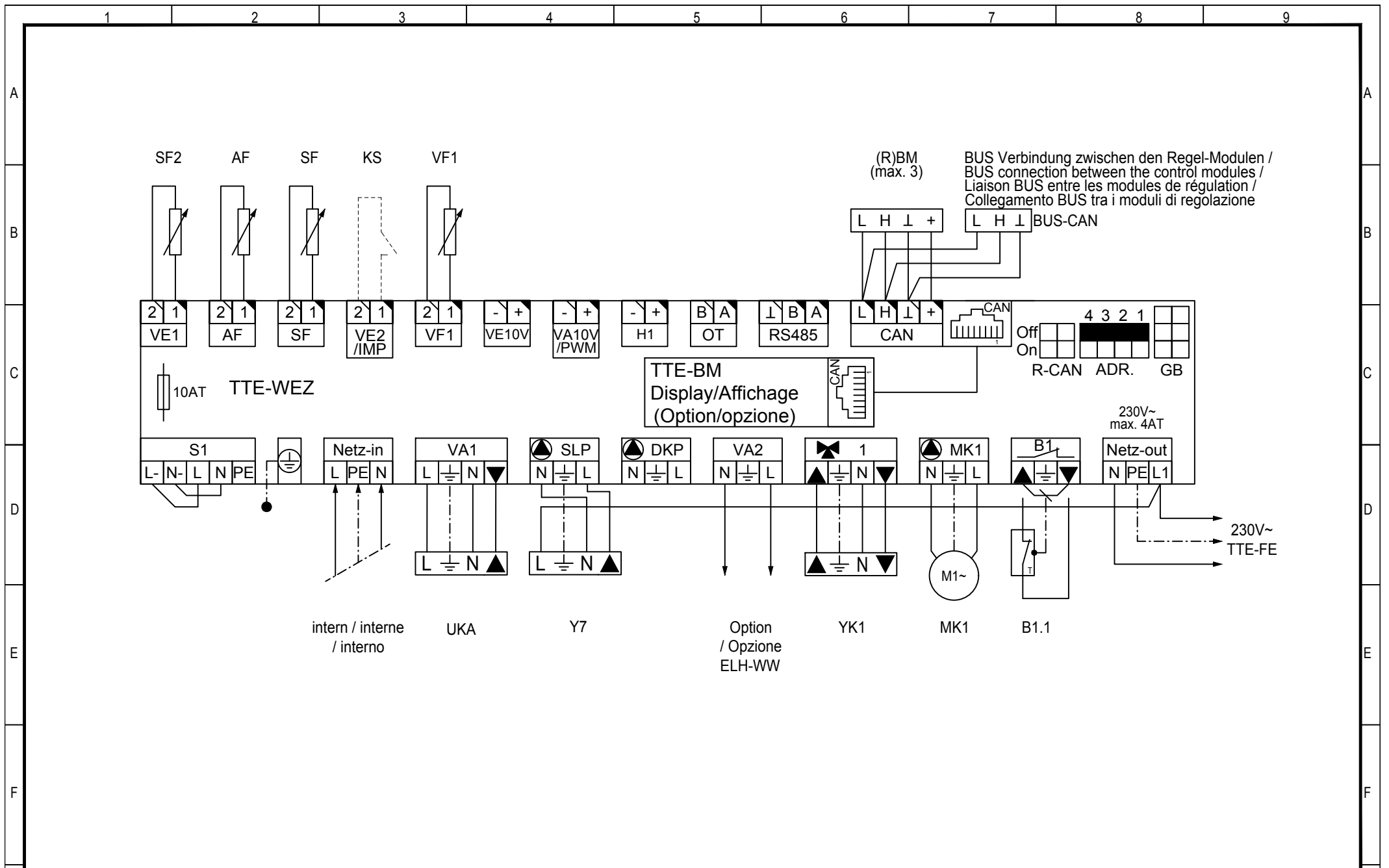
Generell gilt : Die für ein kombiniertes Heiz-und Kühlsystem eingesetzte Dämmung muss so ausgeführt werden, dass es im Kühlbetrieb nicht zu einer Durchfeuchtung kommen kann!
 General rule: The insulation used for a combined heating and cooling system must be configured so there cannot be any moisture penetration in cooling mode!
 Respecter de manière générale : l'isolation utilisée pour un système combiné de chauffage et de refroidissement doit être conçue de telle manière à ce qu'elle ne puisse engendrer une pénétration de l'humidité en mode de conditionnement de l'air !
 In generale vale: l'isolamento impiegato per un sistema combinato di riscaldamento e raffreddamento deve essere eseguito in modo tale che in modo di raffreddamento non possa avvenire la penetrazione di umidità!

Hydr.	BBCBE070	Datum:	07.11.2019
		Name:	FEDI
		Version:	00
Blatt:	1	Datei:	BBCBE070.dwg

Verbindungshinweise /
 Notice / Nota / Remarque:

Achtung ! Für die Installation muss das anlagenbezogene Schema verwendet werden!
Attention! This is just a schematic. For installation please use the detail-plan!
Attenzione! Per la messa in opera, utilizzare lo schema dettagliato!
Attention! Pour la réalisation pratique de l'installation, il faut utiliser le schéma détaillé!



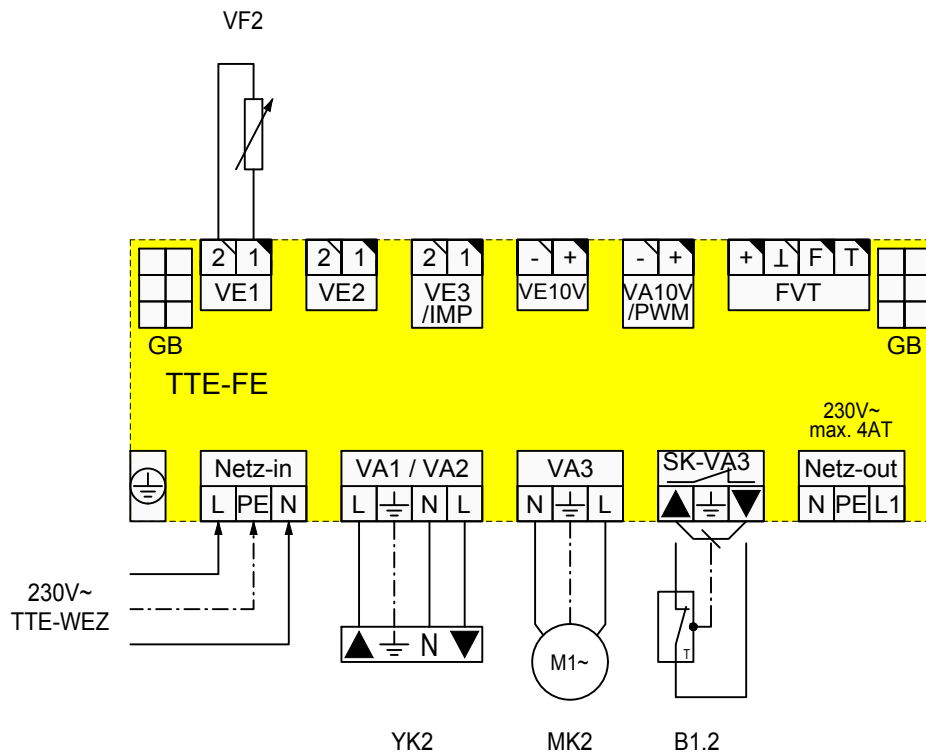


E1 Blatt: 2/9	BBCBE070	Datum: 07.11.2019
		Name: FEDI
		Version: 00
		Datei: BBCBE070.dwg

Verbindungshinweise /
 Notice / Nota / Remarque:

Achtung! Für die Installation muss das anlagenbezogene Schema verwendet werden!
Attention! This is just a schematic. For installation please use the detail-plan!
Attenzione! Per la messa in opera, utilizzare lo schema dettagliato!
Attention! Pour la réalisation pratique de l'installation, il faut utiliser le schéma détaillé!





E2 BBCBE070

Datum: 07.11.2019

Name: FEDI

Version: 00

Datei: BBCBE070.dwg

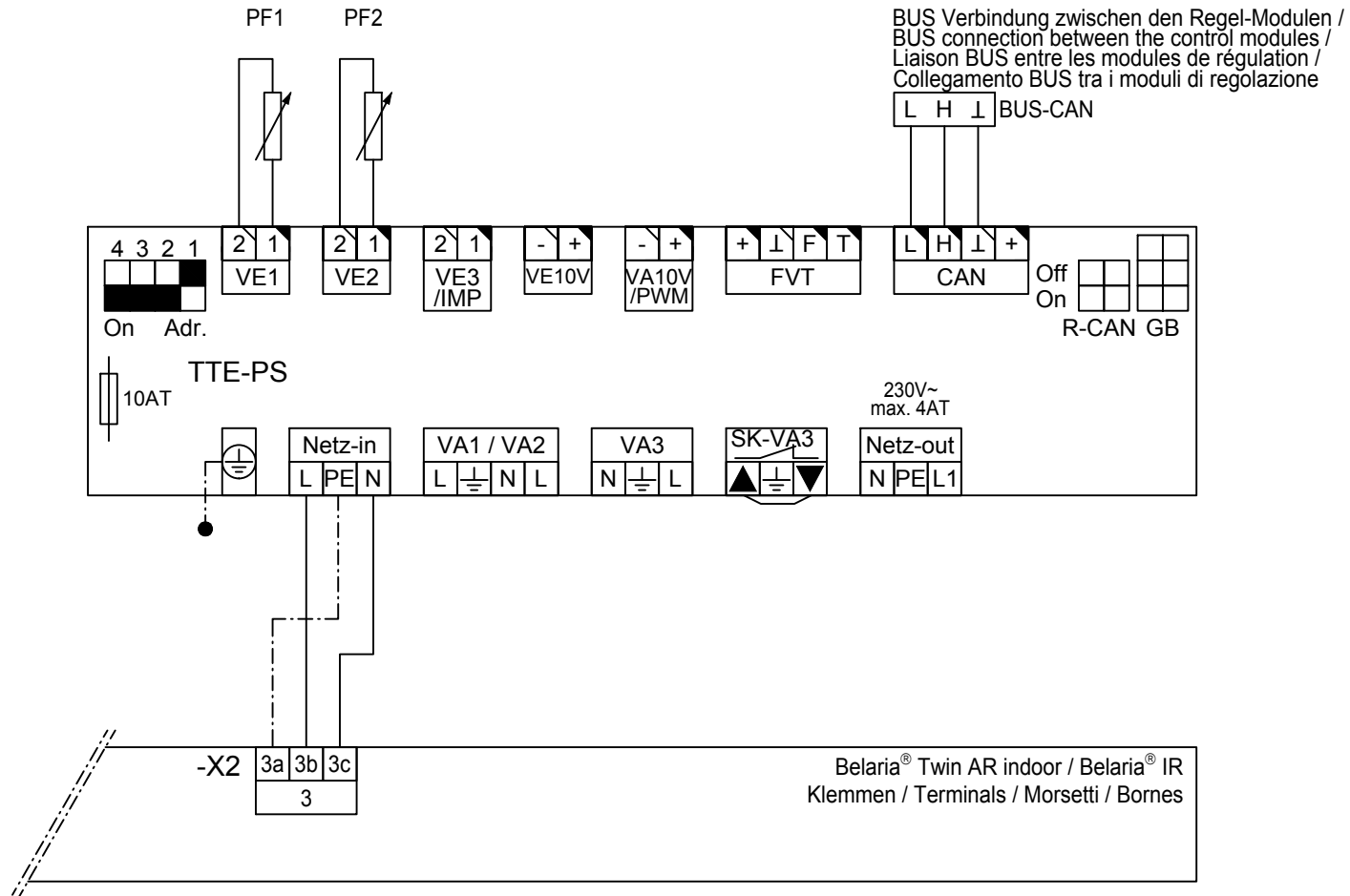
Verbindungshinweise /
Notice / Nota / Remarque:

Achtung! Für die Installation muss das anlagenbezogene Schema verwendet werden!
Attention! This is just a schematic. For installation please use the detail-plan!
Attenzione! Per la messa in opera, utilizzare lo schema dettagliato!
Attention! Pour la réalisation pratique de l'installation, il faut utiliser le schéma détaillé!

Hoval

Blatt: 3/9

Heiz-Puffer / Heating Buffer / Accumulateur de chauffage / Accumulo caldo



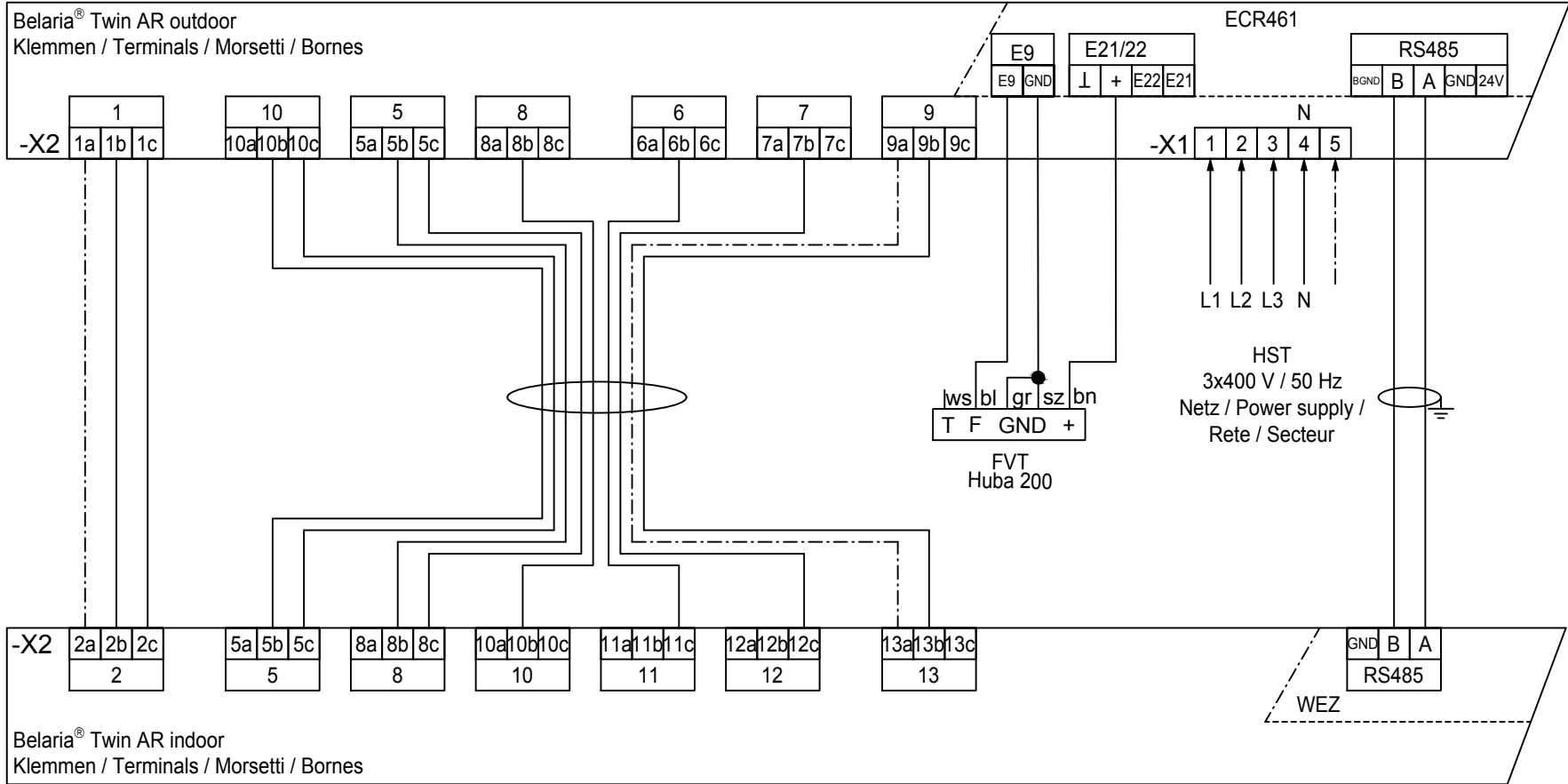
E3 BBCBE070

Datum: 07.11.2019
 Name: FEDI
 Version: 00
 Datei: BBCBE070.dwg

Verbindungshinweise /
 Notice / Nota / Remarque:

Achtung! Für die Installation muss das anlagenbezogene Schema verwendet werden!
Attention! This is just a schematic. For installation please use the detail-plan!
Attenzione! Per la messa in opera, utilizzare lo schema dettagliato!
Attention! Pour la réalisation pratique de l'installation, il faut utiliser le schéma détaillé!

Hoval

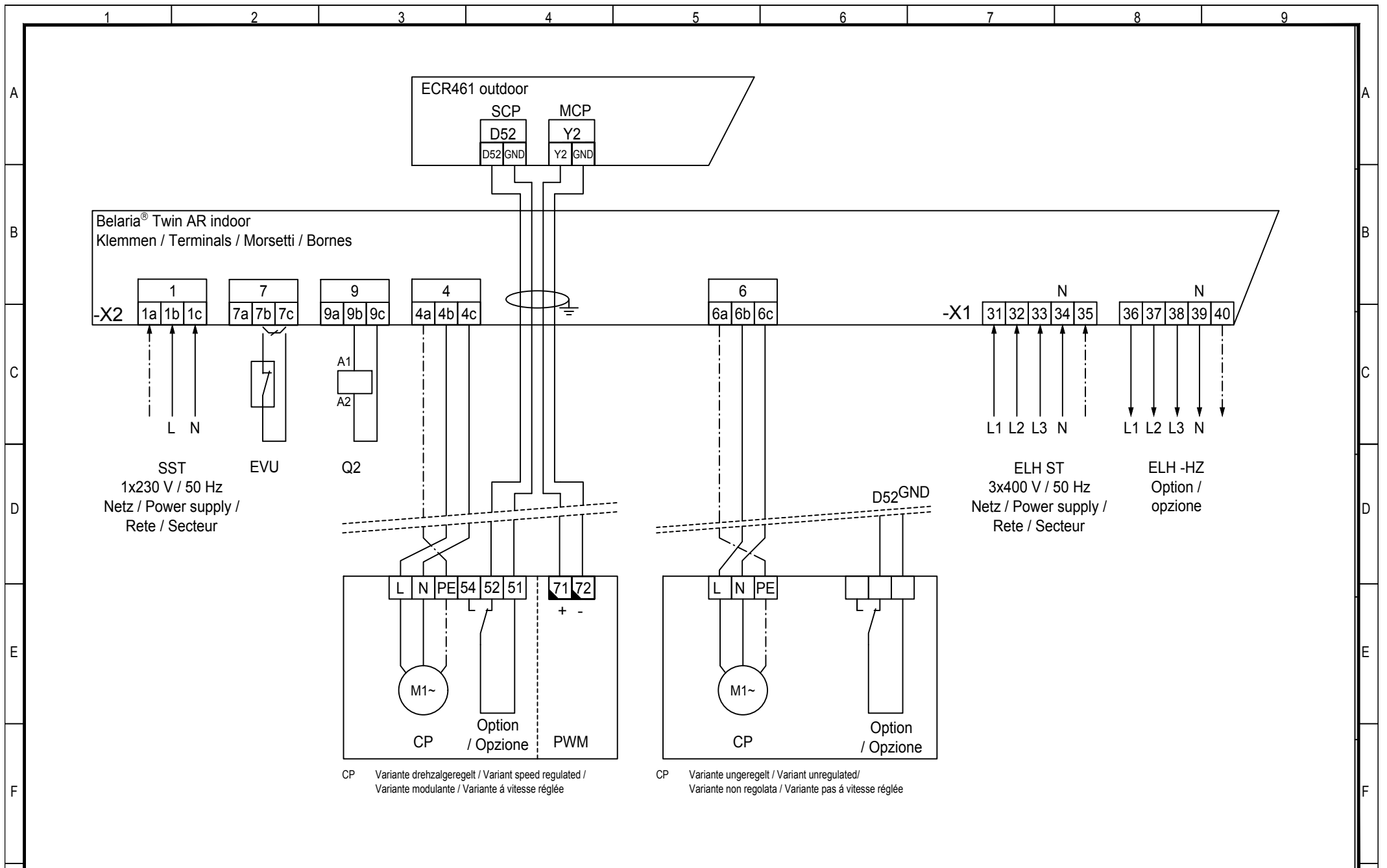


E4 Blatt: 5/9	BBCBE070	Datum: 07.11.2019
		Name: FEDI
		Version: 00
		Datei: BBCBE070.dwg

Verbindungshinweise /
Notice / Nota / Remarque:

Achtung! Für die Installation muss das anlagenbezogene Schema verwendet werden!
Attention! This is just a schematic. For installation please use the detail-plan!
Attenzione! Per la messa in opera, utilizzare lo schema dettagliato!
Attention! Pour la réalisation pratique de l'installation, il faut utiliser le schéma détaillé!





E5 BBCBE070

Datum: 07.11.2019
 Name: FEDI
 Version: 00
 Datei: BBCBE070.dwg

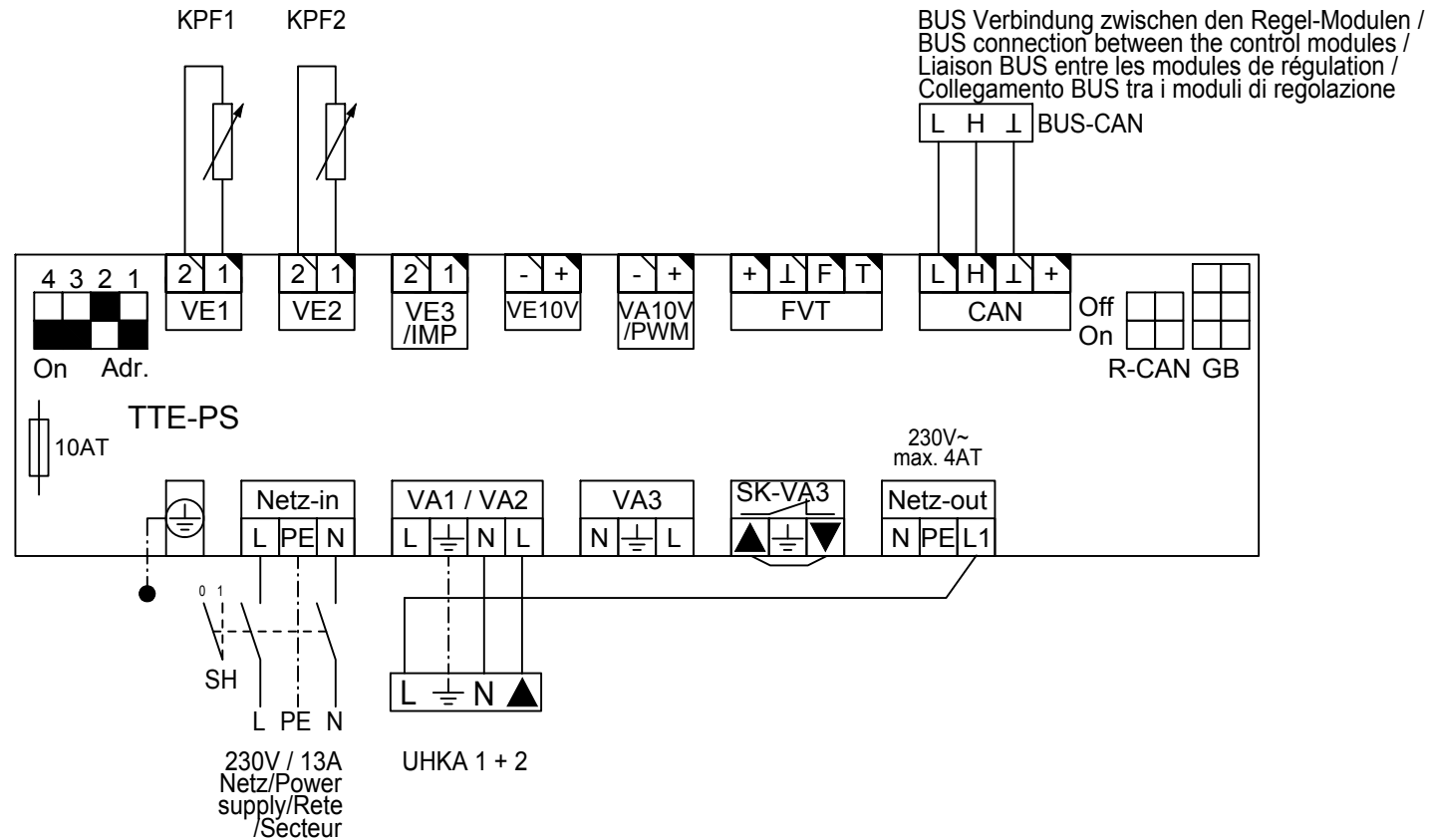
Verbindungshinweise /
 Notice / Nota / Remarque:

Achtung! Für die Installation muss das anlagenbezogene Schema verwendet werden!
Attention! This is just a schematic. For installation please use the detail-plan!
Attenzione! Per la messa in opera, utilizzare lo schema dettagliato!
Attention! Pour la réalisation pratique de l'installation, il faut utiliser le schéma détaillé!

Hoval

Blatt: 6/9

Kühl-Puffer / Cooling Buffer / Accumulateur de refroidissement/ Accumulo raffreddamento



Para1 BBCBE070

Datum: 07.11.2019

Name: FED1

Version: 00

Datei: BBCBE070.dwg

Verbindungshinweise /
Notice / Nota / Remarque:

Achtung! Für die Installation muss das anlagenbezogene Schema verwendet werden!
Attention! This is just a schematic. For installation please use the detail-plan!
Attenzione! Per la messa in opera, utilizzare lo schema dettagliato!
Attention! Pour la réalisation pratique de l'installation, il faut utiliser le schéma détaillé!

Hoval

Blatt: 7/9

A	R-CAN		DE: Zum Schluss Buskonfiguration mittels IBN-Assistent speichern (ohne angeschlossenem SGW)						
	On	On	GB: At the end, save the bus configuration using the start-up wizard (without a connected service technician gateway)						
			Modul	FR: À la fin, sauvegarder la configuration bus à l'aide de l'assistant de mise en service (sans passerelle du technicien de maintenance connectée)					
		Adr.	IT: Alla fine, salvare la configurazione bus mediante l'assistente alla messa in funzione (senza gateway per tecnici dell'assistenza collegato)						
TTE - WEZ (1)									
B	Allgemein / General / Généralités / Generalità			Heizkreis 2 / Heat. Circuit 2 / Circ. chauff. 2 / Circuito risc. 2			Warmwasser / Hot water / Eau chaude / Acqua calda		
	Allgemein / General / Généralités / Generalità			Funktionsbez./Function name / Désign. Fonction / Denom funzione			Warmwasser 1 / Hot water 1 / Eau chaude 1 / Acqua calda 1		
	Konfiguration / Configuration / Configuration / Configurazione			04-005			Konfiguration / Configuration / Configuration / Configurazione		
	04-077	3 / 5		Heiz-Kennlinie / Heating-Characteristic / Chauff.-caractéristique / Riscald.-caratteristica			30-050 4		
	Heizkreis / Heat. Circuit / Circ. chauff. / Circuito risc.			03-012 °C			Parameter / Parameter / Paramètres / Parametro		
Heizkreis 1 / Heat. Circuit 1 / Circ. chauff. 1 / Circuito risc. 1			03-013 °C			05-005 2			
Konfiguration / Configuration / Configuration / Configurazione			03-001 °C			05-003 0.5 min			
30-056	5	KS (5=VE2)	07-008 °C			05-011 2 / 9			
Funktionsbez./Function name / Désign. Fonction / Denom funzione			03-047 °C			05-057 °C			
04-005			Kühlkennlinie / Cooling char. / Carac. refroid. / Curva carat raff			Option / Opzione ELH-WW			
Heiz-Kennlinie / Heating-Characteristic / Chauff.-caractéristique / Riscald.-caratteristica			03-048 °C			Warmwasser / Hot water / Eau chaude / Acqua calda			
03-012		°C	03-043 °C			Warmwasser 1 / Hot water 1 / Eau chaude 1 / Acqua calda 1			
03-013		°C	07-044 °C			Konfiguration / configuration / Configuration / Configurazione			
03-001		°C	Parameter / Parameter / Paramètres / Parametro			32-031 7 VA2			
07-008		°C	07-035 2			Parameter / Parameter / Paramètres / Parametro			
Kühlkennlinie / Cooling char. / Carac. refroid. / Curva carat raff			03-021 °C			05-010 °C			
03-047		°C	03-036 °C			05-011 9			
03-048		°C	07-014			05-082 ca. 2 h			
03-043		°C	07-099 1						
07-044		°C							
Parameter / Parameter / Paramètres / Parametro									
07-035	2								
03-021		°C							
03-036		°C							
03-039									
07-014	3								
07-099	1								
E									
F									
Para1	BBCBE070	Datum: 07.11.2019	Verbindungshinweise / Notice / Nota / Remarque:			Achtung! Für die Installation muss das anlagenbezogene Schema verwendet werden!			
Blatt:	8/9	Name: FEDI				Attention! This is just a schematic. For installation please use the detail-plan!			
		Version: 00				Attenzione! Per la messa in opera, utilizzare lo schema dettagliato!			
		Datei: BBCBE070.dwg				Attention! Pour la réalisation pratique de l'installation, il faut utiliser le schéma détaillé!			
						Hoval			

	1	2	3	4	5	6	7	8	9
A	TTE - WEZ (1)			TTE - WEZ (1)			TTE - PS (14)		
	Wärmemanager/Heat manager/Gestion chal./Gest calore			Automat/Autom .device / Automate / Unità automatica			Allgemein / General / Généralités / Generalità		
	Wärmemanager / Heat manager / Gestion chal. / Gest calore			Verhalten / Behaviour / Comportement / Comportamento			Allgemein / General / Généralités / Generalità		
	Konfiguration / Configuration / Configuration / Configurazione			35-861 2			Konfiguration / Configuration / Configuration / Configurazione		
B	32-010	6	(UKA, 6=VA1)	Überwachung / Monitoring / Surveillance / Monitoraggio			04-077	12	
	Wärmeerzger / Heat Gener. / Generatore / Chaudiere			36-400	1		Puffer / Buffer / Ball. Tampon / Accumulatore		
	Wärmeerzger / Heat Gener. / Generatore / Chaudiere			36-401		I	Puffer / Buffer / Ball. Tampon / Accumulatore		
	Parameter / Parameter / Paramètres / Parametro			36-402			Funktionsbez./Function name / Désign. Fonction / Denom funzione		
C	10-031	62	°C	Kühlen / Cooling / Rafraîchissement / Raffrescamento			04-005	Kühlpuffer	
	Automat/Autom .device / Automate / Unità automatica			36-403	9	sek.	Parameter / Parameter / Paramètres / Parametro		
	ECR461			37-130		°C	06-004	0	K
	Applikation/ Application/ Application/ Applicazione						06-005	0	K
D	33-282	0					06-010	5	K
	System/ System / Système / Sistema						06-031	ca. 15	°C
	33-540	1					TTE - PS (15)		
	33-549	1					Allgemein / General / Généralités / Generalità		
E	Konfiguration / Configuration / Configuration / Configurazione						Allgemein / General / Généralités / Generalità		
	33-801	301					Konfiguration / Configuration / Configuration / Configurazione		
	Spezifikation / Specifications / Spécifications / Specifiche						04-077	1	
	34-057	9					Puffer / Buffer / Ball. Tampon / Accumulatore		
F	Zähler / Counters / Compteurs / Contatori						Puffer / Buffer / Ball. Tampon / Accumulatore		
	34-305						Funktionsbez./Function name / Désign. Fonction / Denom funzione		
	34-307						04-005	Heizpuffer	
	0-10V Ausgänge / 0-10V outputs / Sorties 0-10V / Uscite a 0-10V						Parameter / Parameter / Paramètres / Parametro		
F	35-337		%				06-004	7	K
	33-350	-6	K				06-005	2	K
	35-357		%				06-010	5	K
	35-359	-6	K						
F	35-360		%						
Para1	BBCBE070	Datum: 07.11.2019	Verbindungshinweise / Notice / Nota / Remarque:			Achtung ! Für die Installation muss das anlagenbezogene Schema verwendet werden!			
		Name: FEDI				Attention! This is just a schematic. For installation please use the detail-plan!			
Blatt: 9/9		Version: 00				Attenzione! Per la messa in opera, utilizzare lo schema dettagliato!			
		Datei: BBCBE070.dwg				Attention! Pour la réalisation pratique de l'installation, il faut utiliser le schéma détaillé!			
1	2	3	4	5	6	7	8	9	