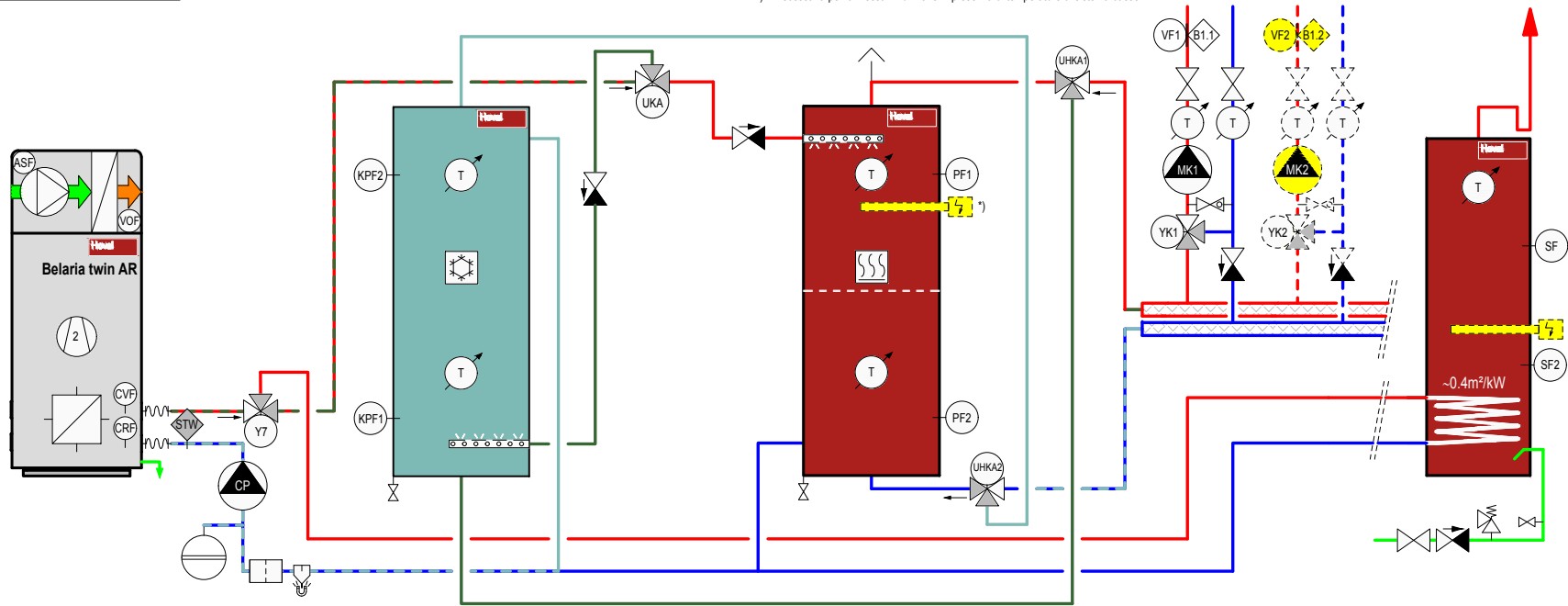


\*) = Notwendig für die IBN bei kalten System Temperaturen  
 \*) = Necessary for commissioning at low system temperatures  
 \*) = Nécessaire pour la mise en service en cas de températures du système basses  
 \*) = Necessaria per la messa in funzione in presenza di temperature di sistema basse



Generell gilt : Die für ein kombiniertes Heiz-und Kühlsystem eingesetzte Dämmung muss so ausgeführt werden, dass es im Kühlbetrieb nicht zu einer Durchfeuchtung kommen kann!

General rule : The insulation used for a combined heating and cooling system must be configured so there cannot be any moisture penetration in cooling mode!

Respecter de manière générale : l'isolation utilisée pour un système combiné de chauffage et de refroidissement doit être conçue de telle manière à ce qu'elle ne puisse engendrer une pénétration de l'humidité en mode de conditionnement de l'air !

In generale vale : l'isolamento impiegato per un sistema combinato di riscaldamento e raffreddamento deve essere eseguito in modo tale che in modo di raffreddamento non possa avvenire la penetrazione di umidità!

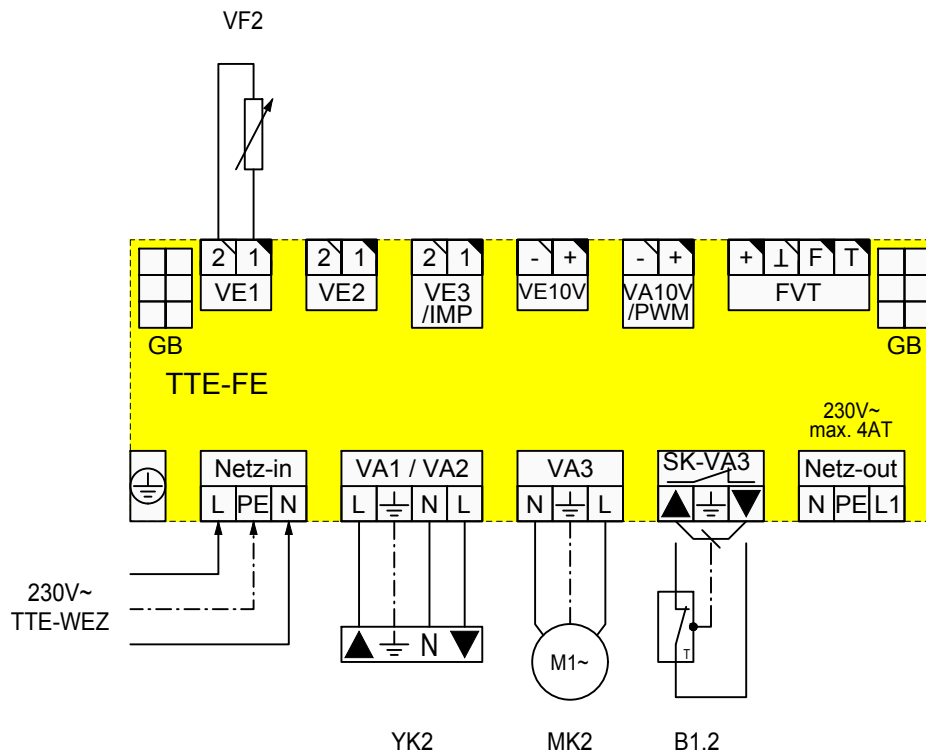
Hydr.	BBCBE070	Datum: 28.02.2018
		Name: HATI
Blatt: 1		Version: 00
		Datei: BBCBE070.dwg

Verbindungshinweise /  
 Notice / Nota / Remarque:

**Achtung !** Für die Installation muss das anlagenbezogene Schema verwendet werden!  
**Attention!** This is just a schematic. For installation please use the detail-plan!  
**Attenzione!** Per la messa in opera, utilizzare lo schema dettagliato!  
**Attention!** Pour la réalisation pratique de l'installation, il faut utiliser le schéma détaillé!







E2 BBCBE070

Datum: 28.02.2018

Name: HATI

Version: 00

Datei: BBCBE070.dwg

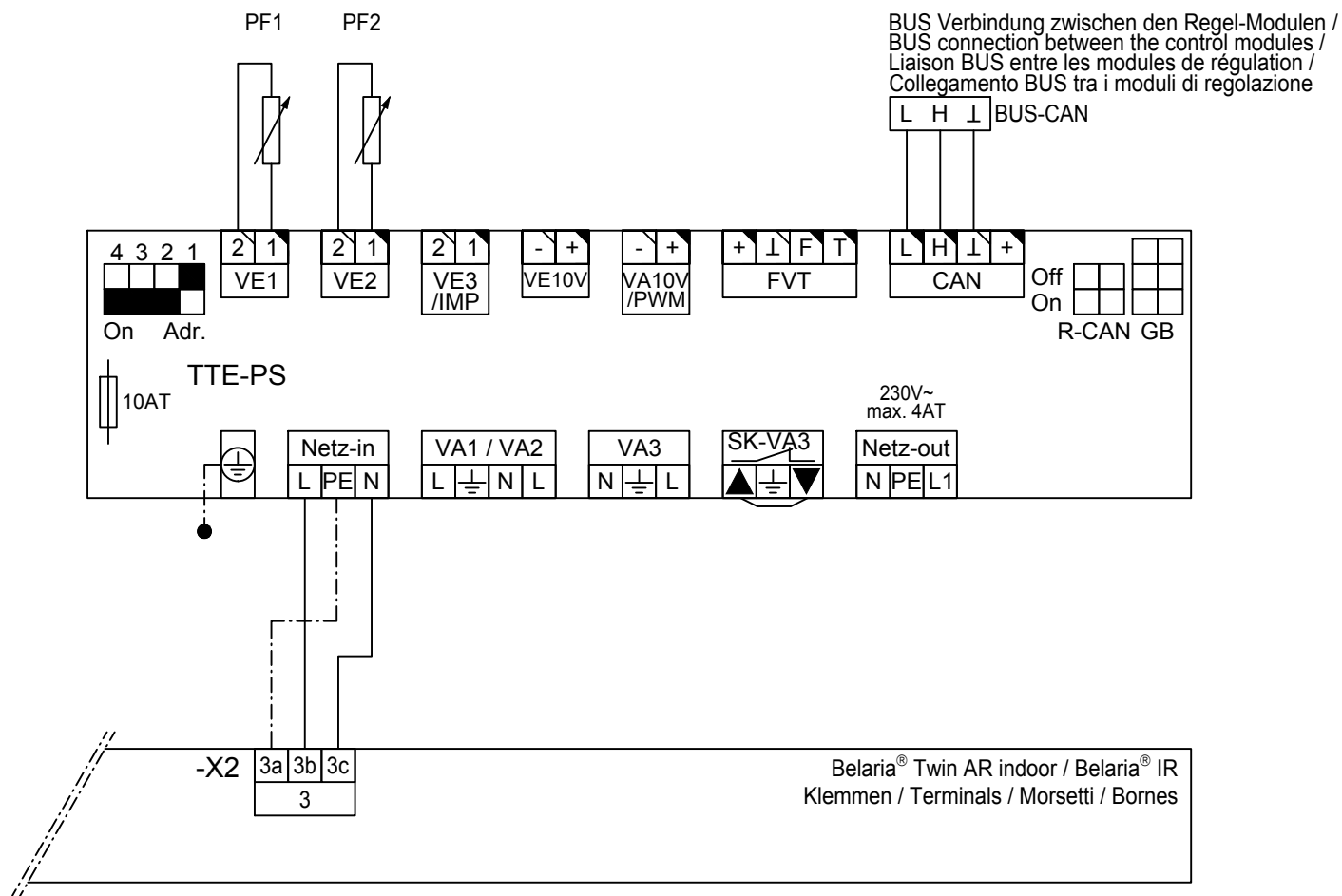
Verbindungshinweise /  
Notice / Nota / Remarque:

**Achtung!** Für die Installation muss das anlagenbezogene Schema verwendet werden!  
**Attention!** This is just a schematic. For installation please use the detail-plan!  
**Attenzione!** Per la messa in opera, utilizzare lo schema dettagliato!  
**Attention!** Pour la réalisation pratique de l'installation, il faut utiliser le schéma détaillé!

**Hoval**

Blatt: 3/9

Heiz-Puffer / Heating Buffer / Accumulateur de chauffage / Accumulo caldo



E3 BBCBE070

Datum: 28.02.2018

Name: HATI

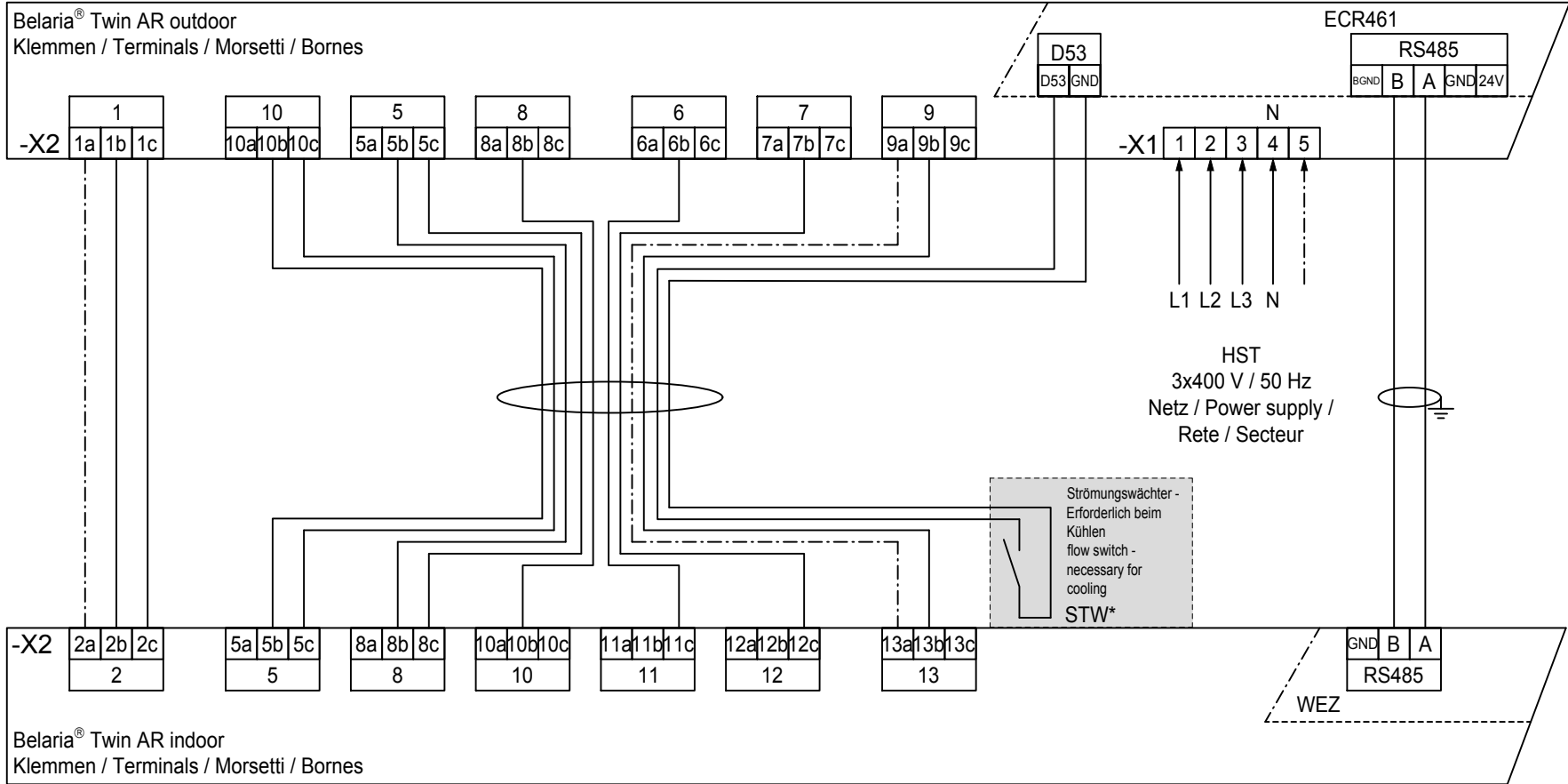
Version: 00

Datei: BBCBE070.dwg

Verbindungshinweise /  
 Notice / Nota / Remarque:

**Achtung!** Für die Installation muss das anlagenbezogene Schema verwendet werden!  
**Attention!** This is just a schematic. For installation please use the detail-plan!  
**Attenzione!** Per la messa in opera, utilizzare lo schema dettagliato!  
**Attention!** Pour la réalisation pratique de l'installation, il faut utiliser le schéma détaillé!

**Hoval**

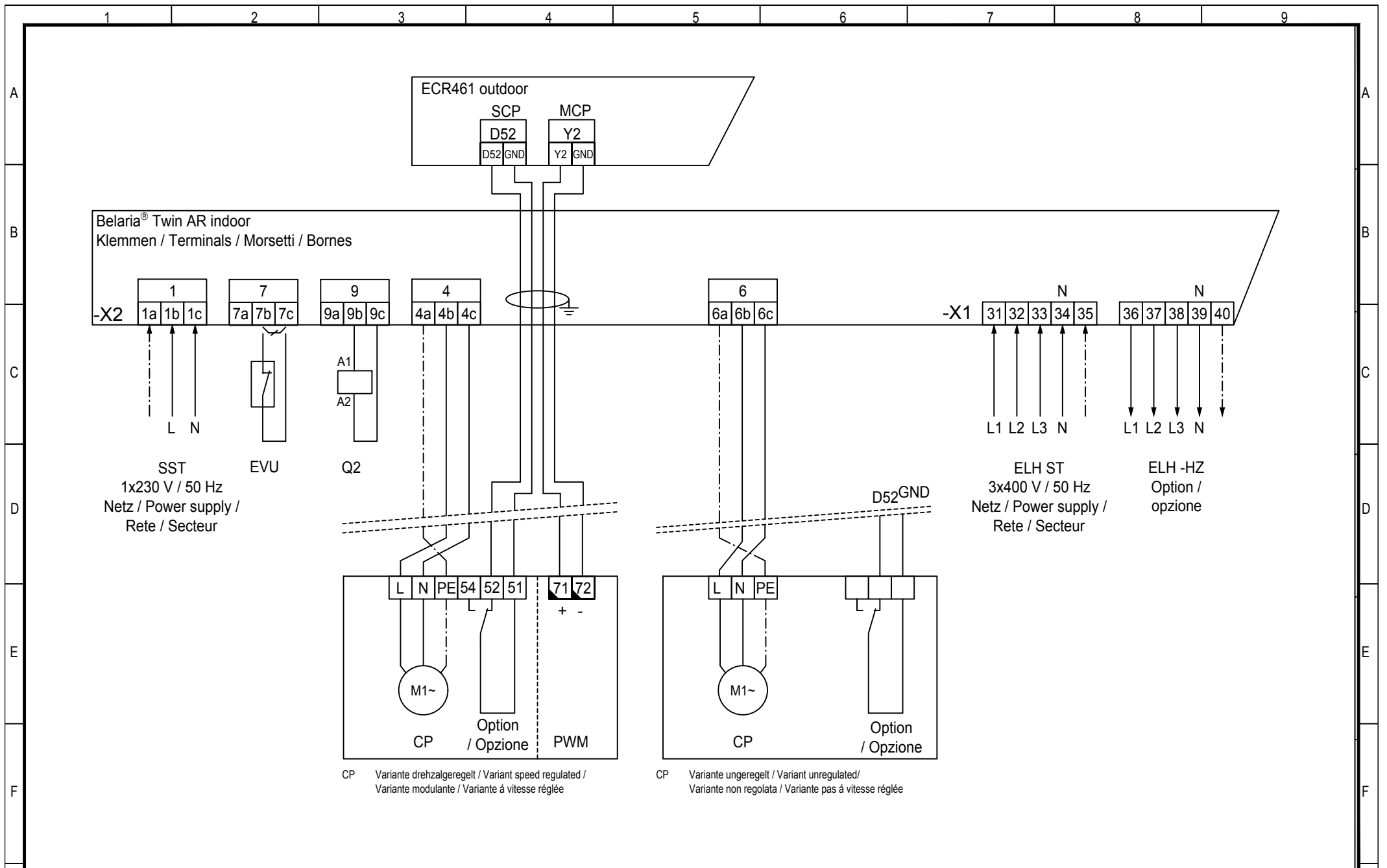


E4 Blatt: 5/9	BBCBE070	Datum: 28.02.2018
		Name: HATI
		Version: 00
		Datei: BBCBE070.dwg

Verbindungshinweise /  
Notice / Nota / Remarque:

**Achtung!** Für die Installation muss das anlagenbezogene Schema verwendet werden!  
**Attention!** This is just a schematic. For installation please use the detail-plan!  
**Attenzione!** Per la messa in opera, utilizzare lo schema dettagliato!  
**Attention!** Pour la réalisation pratique de l'installation, il faut utiliser le schéma détaillé!





E5 BBCBE070

Datum: 28.02.2018  
Name: HATI  
Version: 00  
Datei: BBCBE070.dwg

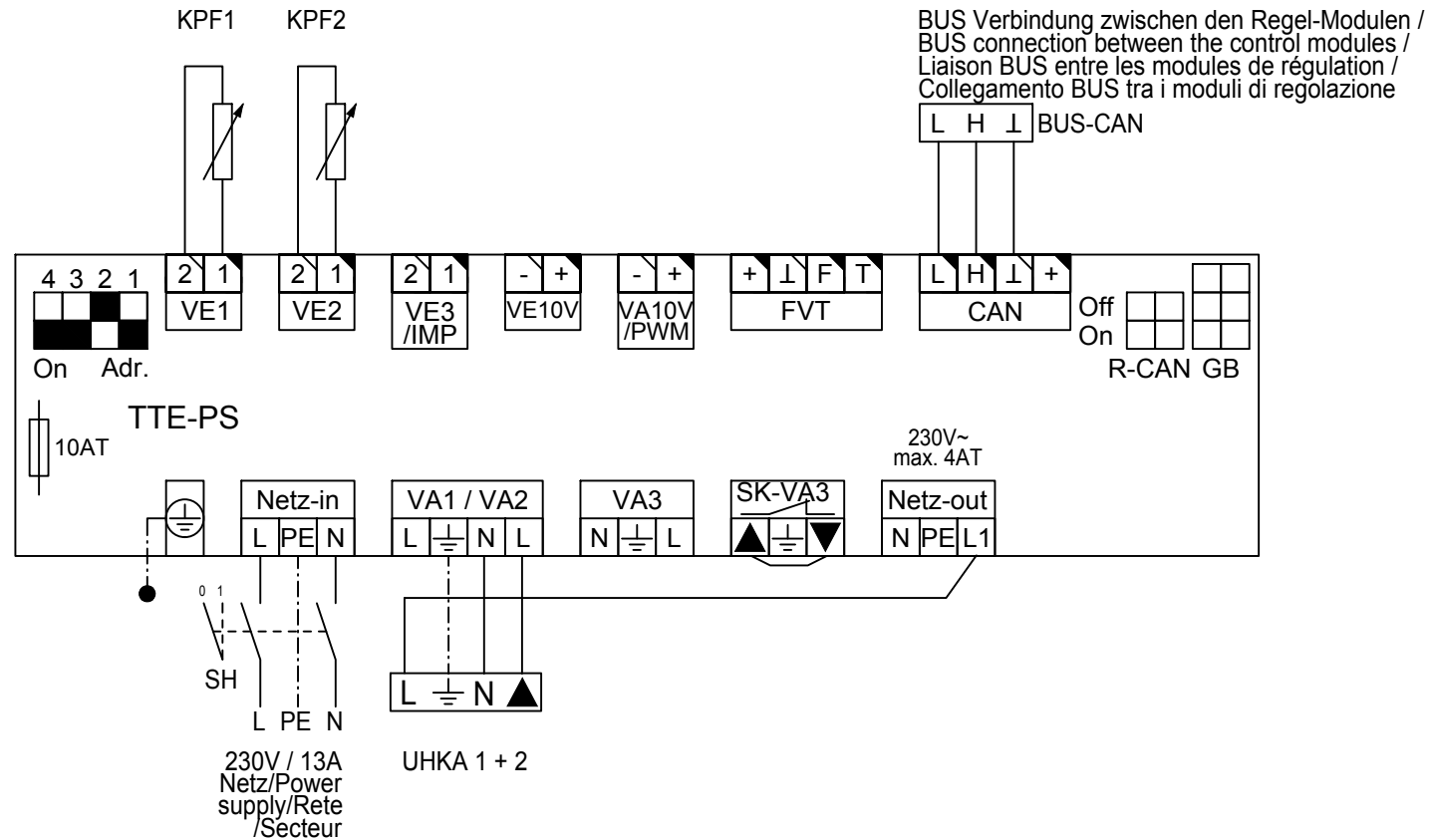
Verbindungshinweise /  
Notice / Nota / Remarque:

**Achtung!** Für die Installation muss das anlagenbezogene Schema verwendet werden!  
**Attention!** This is just a schematic. For installation please use the detail-plan!  
**Attenzione!** Per la messa in opera, utilizzare lo schema dettagliato!  
**Attention!** Pour la réalisation pratique de l'installation, il faut utiliser le schéma détaillé!

**Hoval**

Blatt: 6/9

Kühl-Puffer / Cooling Buffer / Accumulateur de refroidissement/ Accumulo raffreddamento



Para1 BBCBE070

Datum: 28.02.2018

Name: HATI

Version: 00

Datei: BBCBE070.dwg

Verbindungshinweise /  
Notice / Nota / Remarque:

**Achtung!** Für die Installation muss das anlagenbezogene Schema verwendet werden!  
**Attention!** This is just a schematic. For installation please use the detail-plan!  
**Attenzione!** Per la messa in opera, utilizzare lo schema dettagliato!  
**Attention!** Pour la réalisation pratique de l'installation, il faut utiliser le schéma détaillé!

**Hoval**

Blatt: 7/9





