

Étendue des prestations

Hoval TopSafe®

- Couvre les coûts pour les travaux d'entretien et de réparation sur les stations de transfert Hoval.
- Y compris permanence téléphonique 24 heures sur 24 et 365 jours par an.
- Au besoin, d'autres composants du système peuvent être inclus.

Composants individuels Hoval TopSafe®

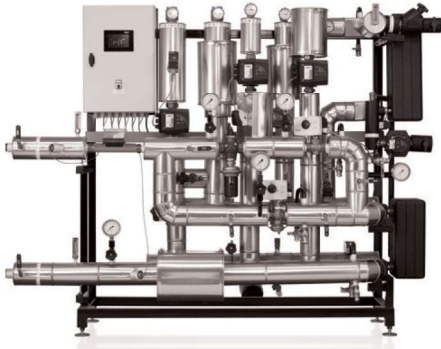
Composants assurés:

- Station de transfert
- Régulation
- Groupe d'armatures de chauffage

Système Hoval TopSafe®

Composants assurés:

- Station de transfert
- Régulation
- Groupe d'armatures de chauffage
- Chauffe-eau (circuit de charge)
- Armoire de commande électrique Hoval



Hoval TopSafe®

Stations de transfert Hoval (TransTherm giro plus und pro 1I-xH)

Centrale de chauffe Système

	Centrale de chauffe	Système
• Maintenance		
– Piège à saleté	■	■
– Contrôle et remplacement (si nécessaire) de pièces d'usure	■	■
– Réglages adaptés à l'installation pour un rendement optimal	■	■
• Contrôle		
– Echangeur de chaleur	■	■
– Régulation, organes de réglage, thermostats et sondes	■	■
– Clapets antiretour, pièges à saleté	■	■
– Equipements de sécurité	■	■
– Températures, pression et débits, côtés primaire et secondaire	■	■
– Groupe d'armatures de chauffage, pompe de circulation comprise	■	■
– Chauffe-eau (circuit de charge)		■
– Armoire de commande électrique		■
• Etablissement d'un protocole d'entretien	■	■
• Option		
• Nettoyage du chauffe-eau	■	■

Remarques

- L'accessibilité aux produits Hoval pour les travaux de maintenance et de contrôle doit toujours être garantie.
- Les travaux non compris, tels que la purge du système de distribution de chaleur, sont décrits dans les conditions générales.
- Intervalle de maintenance annuel